

DIE BREMER ARBEITSWELT IN ZAHLEN

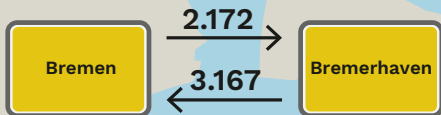
# Arbeiten ja, wohnen nein – pendeln ins Land Bremen

**Fast 43 Prozent der Arbeitsplätze im Land Bremen werden von Einpendlern besetzt.**

Etwa 144.000 Beschäftigte pendelten 2021 ins Land Bremen. Das sind 22 Prozent mehr als im Jahr 2002. Vier Fünftel (119.683) arbeiteten in der Stadt Bremen, ein Fünftel (24.338) in Bremerhaven.

Illustration: Marco Agosta, Asja Beckmann

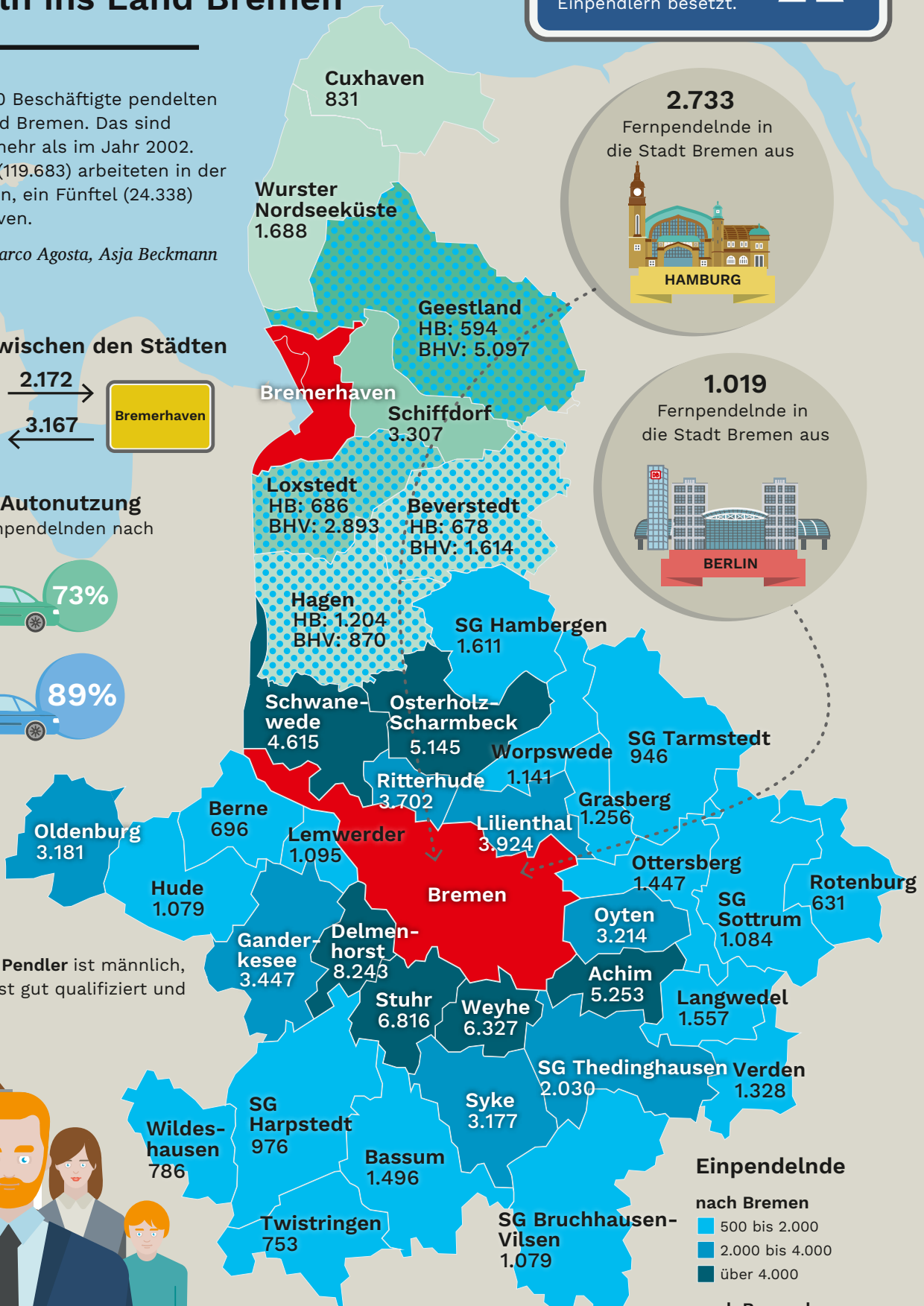
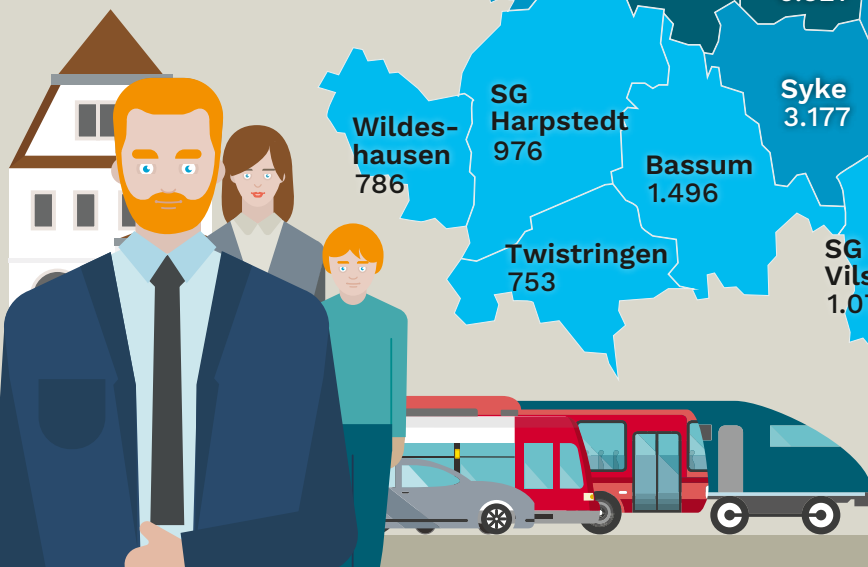
## Pendeln zwischen den Städten



## Anteil der Autonutzung unter den Einpendelnden nach



Der typische Pendler ist männlich, hat Familie, ist gut qualifiziert und verdient gut.



## Einpendelnde

- nach Bremen
- 500 bis 2.000
  - 2.000 bis 4.000
  - über 4.000

- nach Bremerhaven
- 500 bis 2.000
  - 2.000 bis 4.000
  - über 4.000